

c-silicones



POLYSILOXANE
(CONDENSATION SILICONE)
IMPRESSION MATERIAL

zetaplus
zetaplus soft
oranwash VL
oranwash L
thixoflex M
indurent gel

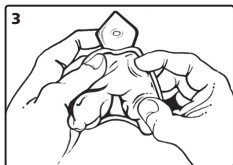
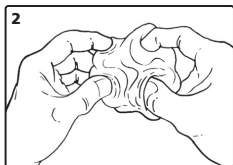
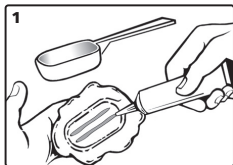


Zhermack[®]
CLINICAL 

Zhermack SpA
Via Bovazecchino, 100
45021 Badia Polesine (Rovigo) - Italy
tel. +39 0425 597611 - fax +39 0425 53596
www.zhermack.com - info@zhermack.com

U113368/H Last Update: 05/2011

zetaplus
zetaplus soft



oranwash VL
oranwash L
thixoflex M

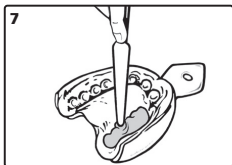
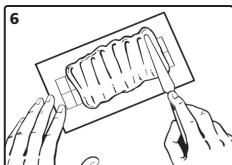
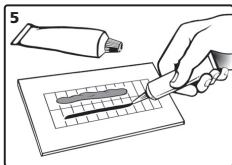
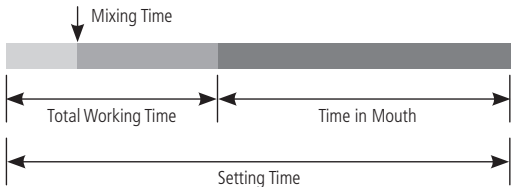




Table 1. Technical Data		ZETAPLUS	ZETAPLUS SOFT	ORANWASH VL	ORANWASH L	THIXOFLEX M
1	ISO 4823 ADA Spec. 19	Type 0 Putty Consistency	Type 0 Putty Consistency	Type 3 Light-bodied Consistency	Type 3 Light-bodied Consistency	Type 3 Light-bodied Consistency
2	Mixing time	30"	30"	30"	30"	30"
3	Total working time*	1'15"	1'15"	1'30"	1'30"	2'
4	Time in mouth	3'15"	3'15"	3'30"	3'30"	3'30"
5	Setting Time*	4'30"	4'30"	5'	5'	5'30"
6	Strain in compression (min - max)	2% - 5%	2% - 5%	2% - 8%	2% - 8%	2% - 8%
7	Recovery from deformation	> 98%	> 98%	> 99%	> 99%	> 99%
8	Linear dimensional change 24 hours	< -0,2%	< -0,2%	< -0,7%	< -0,7%	< -0,7%

*The times mentioned must be intended from the start of mixing at 23°C - 73°F. Higher temperatures reduce the times, lower temperatures increase them.



SILIKONY KONDENSACYJNE (POLISILOKSANY) HYDROKOMPATYBILNE DO WYSOKO PRECYZYJNYCH WYCISKÓW**ZASTOSOWANIE**

Zetaplus: Polisiłoksan do wycisku pierwszej warstwy charakteryzujący się początkową płynnością w fazie obróbki i dużą twardością końcową. Zalecany do techniki dwufazowej (wycisk dwuwarstwowy).

Zetaplus Soft: Polisiłoksan do wycisku pierwszej warstwy charakteryzujący się początkową płynnością podczas obróbki oraz odpowiednią elastycznością w trakcie usuwania z jamy ustnej. Zalecany do techniki dwufazowej (wycisk dwuwarstwowy).

Oranwash VL: Polisiłoksan hydrokompatybilny o niskiej lepkości i bardzo dużej płynności. Zalecany do techniki dwufazowej (wycisk dwuwarstwowy).

Oranwash L: Polisiłoksan hydrokompatybilny o niskiej lepkości i dużej płynności. Zalecany do techniki dwufazowej (wycisk dwuwarstwowy).

Thixoflex M: Polisiłoksan hydrokompatybilny, tiksotropowy o niskiej lepkości. Po wstrzyknięciu nie ścieka zachowując wysoką płynność. Zalecany do techniki dwufazowej (wycisk dwuwarstwowy) i jednofazowej oraz do rebazacji ruchomych protez.

ŁY KI WYCISKOWE

wszystkie rodzaje ły ek, pod warunkiem e są sztywne; zalecane są przede wszystkim ły ki ze stali nierdzewnej Hi-Tray (Zhermack).

ZETAPLUS / ZETAPLU SOFT - INSTRUKCJE UŻYTKOWANIA

Dozowanie: Pobra dozownikiem wymaganą ilość preparatu Zetaplus i rozprowadzi go na ręce (uwaga: poziom materiału w dozowniku ma by równy krawędzi i płaski). Odcisną krawędę dozownika na masie tyle razy, ile razy została ona pobrana. Na ka dą porcję pobranej masy wycisną dwa pasma preparatu Zhermack Indurent Gel o długości równej długości dozownika, wynoszącej 4 cm. (1). W przypadku zastosowania Zhermack Indurent Liquid na ka dą płaska porcję materiału nale y doda 5 – 6 kropli preparatu utwardzającego.

Mieszanie: Zagnieś energicznie masę opuszkami palców przez ok. 30 sek., a do otrzymania jednolitego koloru bez jakichkolwiek smug (2). Rozprowadzi wymieszaną masę na ły ce wyciskowej. Czas obróbki włącznie z mieszaniem trwa ok. 1 min. i 15 sek. (3). Wprowadzi do jamy ustnej i poczeka na zastygnięcie, które następuje po ok. 3 min. i 15 sek. (4).

ZETAPLUS / ZETAPLU SOFT - INSTRUKCJE UŻYTKOWANIA

Dozowanie: Wycisną z a tubki wymaganą ilość wzdłu podziałki dozującej na bloczku do mieszania. Doda porcję preparatu Zhermack Indurent Gel równą długości substancji płynnej (5). W przypadku zastosowania Zhermack Indurent Liquid doda jedną kroplę preparatu utwardzającego. na ka dy karb substancji płynnej.

Mieszanie: Wymiesza energicznie łopatką, po czym - aby usuną ewentualne powietrze - pobra i dokładnie rozprowadzi masę naciskając na bloczek do mieszania. Powtarza tę czynność a do otrzymania jednorodnego zabarwienia. Idealny czas mieszania trwa ok. 30 sek. (6). Wymieszaną

masę nale y na ł y kę wyciskową łopatka lub strzykawką do elastometrów. Czas obróbki włącznie z mieszaniem trwa ok. 1 min. i 30 sek. (7). Wprowadzi do jamy ustnej i poczeka na zastygnięcie, które następuje po ok. 3 min. i 30 sek. (8).

DANE TECHNICZNE - (Technical Data)

Dane dotyczące materiałów zamieszczono w **Tabeli 1 (Table 1)**:

- 1 - ISO 4823 / ADA Spec. 19
- 2 - Czas mieszania
- 3 - Czas pracy*
- 4 - Czas w jamie ustnej (min)
- 5 - Czas wiązania*
- 6 - Odształcenie przy ściskaniu
- 7 - Pamięć materiałowa
- 8 - Zmiana wymiarów liniowych po 24 godzinach

* Czasy stosowania klinicznego (podane w tabeli 1 – Table 1, charakterystyka materiałów) zakładają mieszanie w temperaturze 23°C - 73°F. Wyższa temperatura powoduje skrócenie tego czasu, niższa – jego wydłużenie.

ZALECENIA / RODKI OSTRO NOŚCI

- Przed wykonaniem wycisku korekcyjnego nale y usunąć wszelkie pozostałości płynnych substancji ustnych poprzez płukanie i osuszenie.
- Niskie temperatury i zbyt małe ilości katalizatora wydłużają czas zastygania.
- Zamknąć dokładnie substancje utwardzające po ich pobraniu. Uważać, aby nie zaplamiać fartuchów i ubrań. Zaleca się używanie rękawiczek. Uważać, aby nie dotknąć katalizatorem skóry i oczu; w razie przypadkowego kontaktu nale y wymyć skórę du ą ilością wody z mydłem. W razie kontaktu z oczami nale y je przemyć du ą ilością bieżącej wody i zwrócić się do lekarza.
- W razie połknięcia nale y natychmiast wezwać lekarza.
- U osób wrażliwych polisiloksan może wywołać podrażnienia i inne reakcje alergiczne.

MYCIE I DEZYNFEKCJA WYCISKU

Po obfitym splukaniu pod bieżącą wodą, wycisk może zostać natychmiast zdezynfekowany. Idealna dezynfekcja polega na umieszczeniu wycisku w roztworze **Zeta 7 solution** (Zhermack) lub jego bezpośrednie spryskanie **Zeta 7 spray** (Zhermack). Stosując inne środki dezynfekujące, należy postępować zgodnie ze wskazówkami producenta.

ODLEWANIE MODELI

Model nale y odlać w czasie od 30 min. do 72 godz. Po zastygnięciu wycisku. Aby zredukować napięcie powierzchniowe oraz niebezpieczeństwo powstania pęcherzyków (w przypadku materiałów opartych na substancjach gipsowych), zaleca się spryskanie wycisku preparatem Tensilab (Zhermack). Preparat ten jest kompatybilny z najlepszymi gipsami dostępnymi na rynku. Zalecamy gipsy Zhermack 4 klasy: **Elite Rock, Elite Master** i 4 klasy: **Elite Model, Elite Stone**.

GALWANIZACJA

Wyciski mogą być pokrywane powłoką srebrną lub miedzianą metodą kąpeli galwanicznej.

MAGAZYNOWANIE

Gwarantowane przez okres 36 miesięcy, pod warunkiem właściwego przechowywania będzie odbywać się w temperaturze od 5° do 27°C (41° – 80°F)

RU - ВАЖНЫЕ ЗАМЕЧАНИЯ: Консультации по продукции нашей Компании, предоставленные в любой форме – устной, письменной или посредством практических демонстраций – основываются на современном стоматологическом опыте и наших ноу-хау. Они не должны считаться обязательным руководством к применению, также и в отношении заявлений третьих сторон, и не избавляют пользователя от необходимости личной проверки продукта на его соответствие поставленной перед пользователем задаче. Использование и применение продукта пользователем осуществляется без надзора и контроля со стороны Компании, и следовательно подпадают исключительно под ответственность пользователя. Возможная возмещение понесенного ущерба ограничивается только стоимостью продукта, предоставленного Компанией и использованного пользователем.

ТОЛЬКО ДЛЯ ИСПОЛЬЗОВАНИЯ В СТОМАТОЛОГИИ

PL - WAŻNE UWAGI: Instrukcje słowne, pisemne oraz prezentacje dotyczące użytkowania naszych wyrobów są oparte na aktualnym stanie techniki stomatologicznej i naszej technologii. Należy traktować je – również ze względu na ewentualne uprawnienia osób trzecich - jako informacje niezobowiązujące i pamiętać, że nie zwalniają one użytkownika od osobistego sprawdzenia, czy produkt nadaje się do określonego przeznaczenia. Jego użytkowanie i zastosowanie odbywa się bez możliwości kontroli ze strony Firmy i w związku z tym odpowiedzialność spada na użytkownika. Ewentualna odpowiedzialność za szkody ogranicza się do wartości towaru dostarczonego przez Firmę i wykorzystanego przez użytkownika.

TYLKO DO UŻYTKU DENTYSTYCZNEGO

CS - DŮLEŽITÉ PŘIPOMÍNKY: Rada ohledně použití našich výrobků udělená ústně, písemně nebo názorným předvedením se opírá o současný stav zubní techniky a náš know-how. Musí být považována za nezávaznou informaci, a to i co se týká eventuálních práv třetích osob, a nezprošťuje uživatele provedení kontroly z vlastní strany za účelem ověření vhodnosti výrobku pro předpokládanou aplikaci. K použití a aplikaci ze strany uživatele dochází bez možnosti kontroly ze strany firmy, a proto tedy podléhá odpovědnosti uživatele. Eventuální odpovědnost za škody se omezuje na kvalitu zboží dodaného firmou a užívaného uživatelem.

POUZE PRO POUŽITÍ V ZUBNÍM LÉKAŘSTVÍ

TR - ÖNEMLİ GÖRÜŞLER: Ürünlerimizden kullanımına ilişkin olarak sözlü, yazılı veya görsel yollardan yapılan danışmalar, günümüzdeki tıbbi ortamın ve bizim “know-how”ımızın temellerine dayanmaktadır. Bunları, üçüncü kişilerin olası hak ve iddiaları söz konusu olduğunda, bağlayıcı olmayan bilgiler olarak düşünmek gerekir. Profesyonel kullanıcı, ürünün yapılacak uygulamaya uygunluğunu şahsen kontrol etmekle yükümlüdür. Ürünün profesyonel kullanıcı tarafından kullanılmasını ve uygulanmasını Firma'nın kontrol etmesi mümkün olmadığından, bu işlemler profesyonel kullanıcının sorumluluğundadır. Olası bir hasar durumunda sorumluluk, Firma tarafından sağlanarak profesyonel kullanıcı tarafından kullanılan malzemenin değeri ile sınırlıdır.

YALNIZCA PROFESYONEL AMAÇLA KULLANILIR

RO - REMARCI IMPORTANTE: Sfaturile referitoare la utilizarea produsului, acordate verbal, în scris sau prin demonstrații, se bazează pe cunoștințele noastre medicale. Trebuie considerate ca informative și nu obligatorii, chiar în relație cu o a treia parte, și nu scuteste utilizatorul de a controla personal potrivirea cu o anume utilizare. Folosirea și aplicarea din partea utilizatorului are loc fără posibilitate de control din partea Companiei, și de aceea revine utilizatorului. Orice responsabilitate pentru daune este limitată la valoarea produsului furnizat de Companie și folosit de utilizator.

NUMAI PENTRU UZ PROFESIONAL