

GLUMA®

GLUMA®
Silne łączenie.



Giving a hand to oral health.

GLUMA® –
Silne łączenie.

Korzyści w zasięgu ręki: Prawie 30 lat doświadczenia w tworzeniu bezpiecznych i wygodnych w użyciu systemów łączących.

W przypadku wypełnień techniką adhezyjną pacjenci polegają na doborze właściwego, trwałego materiału przez lekarza dentystę. A lekarz dentysta chce polegać na silnym i efektywnym materiale adhezyjnym.

GLUMA to najlepszy wybór pod względem siły wiązania i adhezji. Dzięki swoim nadzwyczajnym właściwościom system ten sprawia, że podejmowanie codziennych wyzwań jest łatwiejsze. Wyjątkowa siła wiązania oraz łatwość pracy potwierdzono w wielu badaniach klinicznych.

Z dumą możemy powiedzieć, że lata doświadczenia i rozwoju mają swoją kulminację w wiedzy: GLUMA spełnia wszystkie wymagania stawiane systemowi łączącemu.



GLUMA® –
Dla ekspertów.

GLUMA®

Satysfakcja pacjentów naszym celem.

Chcielibyśmy, aby pacjenci docenili wspaniałą pracę wykonywaną codziennie przez lekarzy dentystów. Dlatego wspieramy tę pracę dostarczając produkty, które spełniają wymagania dentystów. GLUMA firmy Heraeus jest uznaną marką o długiej i udanej historii: od niemal 30 lat produkty GLUMA były obecne w prawie wszystkich generacjach materiałów łączących i dostarczały dentystom na całym świecie szerokiego asortymentu niezawodnych i wysoce efektywnych systemów łączących do uzupełnień bezpośrednich i pośrednich.

Pacjenci docenią to natychmiast: Nowoczesne produkty GLUMA zawierają unikalny i dobrze znany efekt znoszenia nadwrażliwości. Zmniejsza on lub zapobiega nadwrażliwości pozabiegowej po preparacji lub odbudowie zębów.

► **GLUMA – idealny system łączący spełniający wszystkie potrzeby!**

GLUMA® 2Bond – Wygoda systemu łączącego.

Skuteczny system łączący plus środek zabezpieczający przed nadwrażliwością.

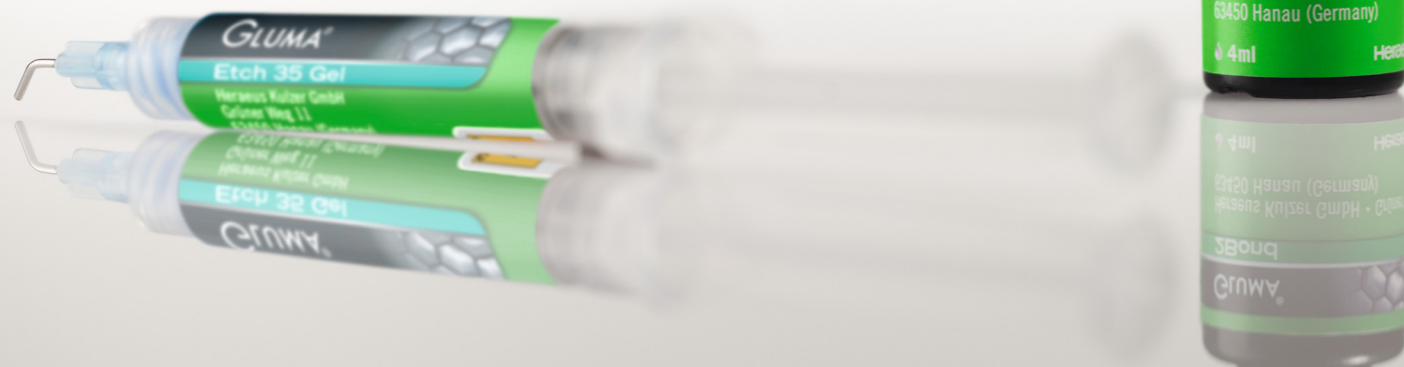
W oparciu o nasze długoletnie doświadczenie w zakresie systemów łączących opracowaliśmy system łączący oparty na technice totalnego wytrawiania GLUMA 2Bond, aby spełnić wszystkie codzienne wymagania lekarzy dentystów odnośnie nieskomplikowanego i nowoczesnego łączenia.

GLUMA 2Bond oferuje więcej korzyści dla dentystów:

- Większa skuteczność**
 Dzięki specjalnej recepturze GLUMA 2Bond wymaga wyłącznie jednej warstwy, aby osiągnąć efekt działania primera, bondu i środka zabezpieczającego przed nadwrażliwością.
- Większe bezpieczeństwo**
 GLUMA 2Bond zapewnia znakomitą siłę wiązania i idealne uszczelnienie na obrzeżach dzięki zastosowaniu nowoczesnych rozwiązań chemicznych.
- Większa niezawodność**
 Liczne badania kliniczne i testy potwierdziły jakość łączenia zapewnianą przez GLUMA 2Bond.
- Większa wygoda**
 GLUMA 2Bond jest gotowym do użycia systemem w jednej buteleczce. Łatwo się go nakłada bez uprzedniego mieszania.

GLUMA 2Bond to także korzyści dla pacjentów:

- Mniejsze podrażnienia**
 Zawarty w systemie środek zabezpieczający przed nadwrażliwością GLUMA Desensitizer zmniejsza nadwrażliwość pozabiegową.
 - Krótszy czas przygotowania**
 GLUMA 2Bond działa natychmiastowo.
 - Mniejsza wrażliwość**
 GLUMA 2Bond może być stosowany do uszczelniania nadwrażliwych obszarów zęba.
- GLUMA – idealny system łączący spełniający wszystkie potrzeby!

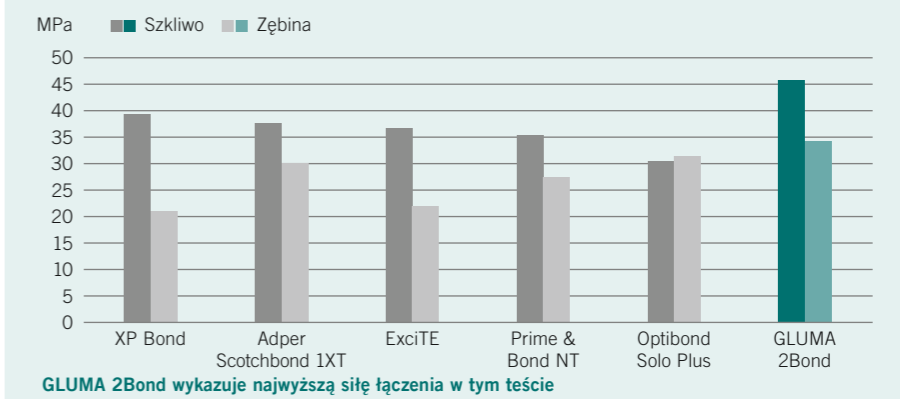


GLUMA® 2Bond – Wyjątkowe rezultaty badań klinicznych.

GLUMA®

GLUMA® 2Bond – Wyjątkowa siła łączenia przy zastosowaniu techniki GLUMA® 2Bond.

Siła łączenia – konkurencyjne materiały łączące



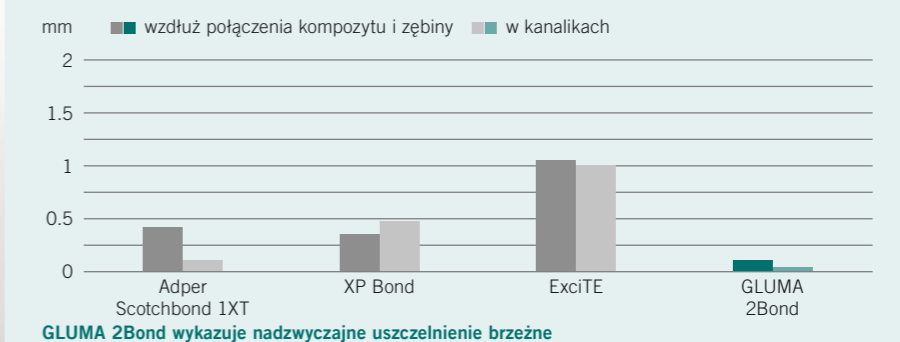
Źródło: Heraeus Kulzer GmbH, F&E Bondings Wehrheim, Niemcy.

Dzięki sile wiązania GLUMA 2Bond nadaje się do każdego rodzaju odbudowy. Nowy system łączący piątej generacji jest oparty o nowoczesne nanowypełniacze. GLUMA 2Bond pozwala na uzyskanie znakomitego połączenia ze szkliwem i zębina, a także optymalnego uszczelnienia obrzeży. Ponadto GLUMA 2Bond zawiera środek zabezpieczający przed nadwrażliwością GLUMA Desensitizer, zawierający dialdehyd glutarowy produkt o potwierdzonej skuteczności klinicznej od ponad 10 lat. GLUMA 2Bond jest idealny dla wrażliwych pacjentów lub do znośzenia nadwrażliwości wrażliwych obszarów.

GLUMA 2Bond – Ponad 100 lekarzy dentystów w Europie przetestowało już i oceniło GLUMA 2Bond:

- 96% lekarzy dentystów oceniło GLUMA 2Bond jako łatwy w użyciu.
- 87% lekarzy dentystów poleciliby GLUMA 2Bond kolegom po fachu.
- 75% lekarzy dentystów oceniło GLUMA 2Bond jako ulubiony system łączący oparty na technice totalnego wytrawiania.

Penetracja barwnika pod obciążeniem termomechanicznym



Źródło: Prof. Haller, Szpital Uniwersytecki w Ulm, Niemcy. Dane niepublikowane. Dokumentacja dostępna. GLUMA 2Bond jest równoważny z testowanym produktem.

GLUMA® 2Bond – Wygodny i łatwy w użyciu.

GLUMA® 2Bond – Primer, bond i środek zabezpieczający przed nadwrażliwością w jednej warstwie.

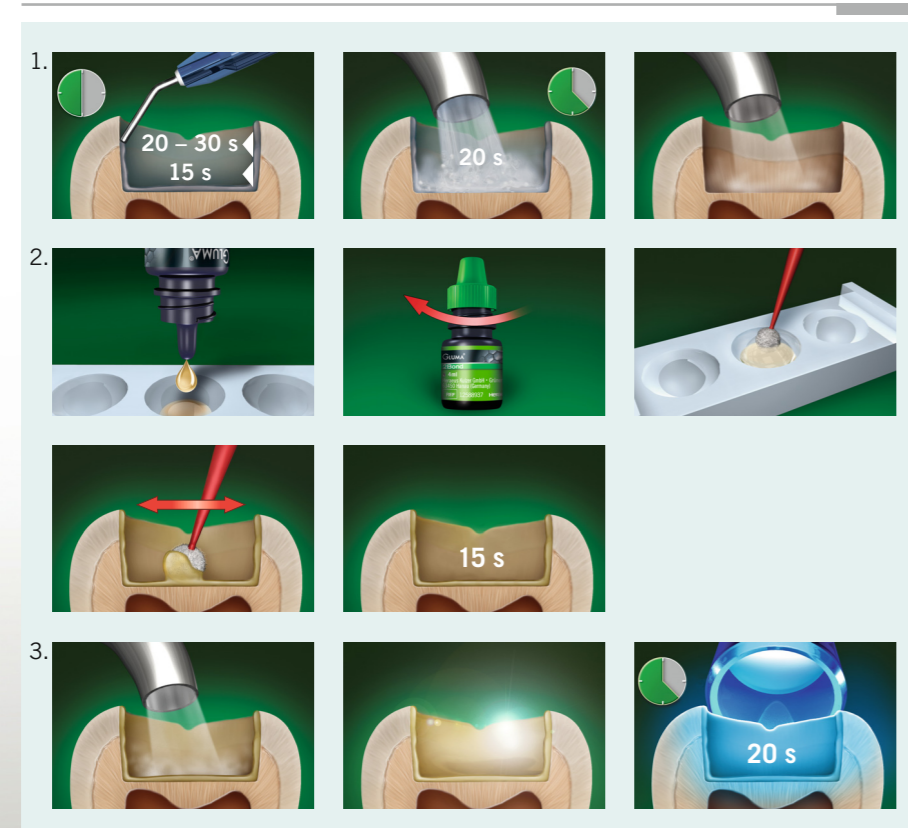
Praca z GLUMA 2Bond jest nieskomplikowana i prosta: po wytrawieniu za pomocą GLUMA Etch, a następnie spłukaniu, dochodzi do skutecznego sieciowania poprzecznego systemu łączącego i powierzchni zęba. Dzięki nowej recepturze i specjalnej lepkości GLUMA 2Bond nie przemieszcza się na powierzchni zęba. Rezultatem jest – jednolita, błyszcząca powierzchnia na szklivię i zębinie, co jest gwarancją wspaniałego i wytrzymałego wypełnienia.

Szerokie spektrum zastosowań

GLUMA 2Bond jest najchętniej wybieranym uniwersalnym systemem łączącym praktycznie do wszystkich wskazań. Jest idealny do:

- mocowania adhezyjnego bezpośrednich wypełnień kompozytowych i kompomerowych.
- mocowania adhezyjnego pośrednich, wykonywanych w laboratorium uzupełnień ceramicznych i kompozytowych (wkładów i nakładów koronowych, licówek i koron).
- impregnowania nadwrażliwych obszarów zębów.

GLUMA 2Bond – Zastosowanie krok po kroku



GLUMA® Self Etch – Jeden krok naprzód.

GLUMA®

Skuteczny system łączący plus środek zabezpieczający przed nadwrażliwością.

W oparciu o nasze długoletnie doświadczenie w zakresie systemów łączących opracowaliśmy nowy system samoadhezyjny GLUMA Self Etch. Produkt ten spełnia codzienne wymagania lekarzy dentystów i charakteryzuje się wszystkimi cechami, które są ważne dla nieskomplikowanego i nowoczesnego materiału łączącego.

GLUMA Self Etch to korzyści dla pacjentów:

- **Jednoetapowa niezawodność**
Niezawodność i właściwości GLUMA Self Etch potwierdzono w wielu badaniach i testach. Innowacyjna receptura GLUMA Self Etch przyczynia się do doskonałej siły łączenia i nadzwyczajnego uszczelnienia obrzeży.
- **Jednoetapowa skuteczność**
GLUMA Self Etch pozwala na wytrawianie, przygotowanie powierzchni, łączenie oraz zabezpieczenie przed nadwrażliwością przy nałożeniu tylko jednej warstwy.
- **Jednoetapowe bezpieczeństwo**
Skład chemiczny GLUMA Self Etch pozwala na maksymalne uniknięcie błędów podczas aplikacji, nawet w przypadku leczenia nadmiernie ruchliwych pacjentów.
- **Jednoetapowa wygoda**
GLUMA Self Etch jest gotowym do użycia materiałem łączącym do jednoetapowego stosowania. Bez konieczności uprzedniego mieszania, wstrząsania, wytrawiania, przechowywania w lodówce.

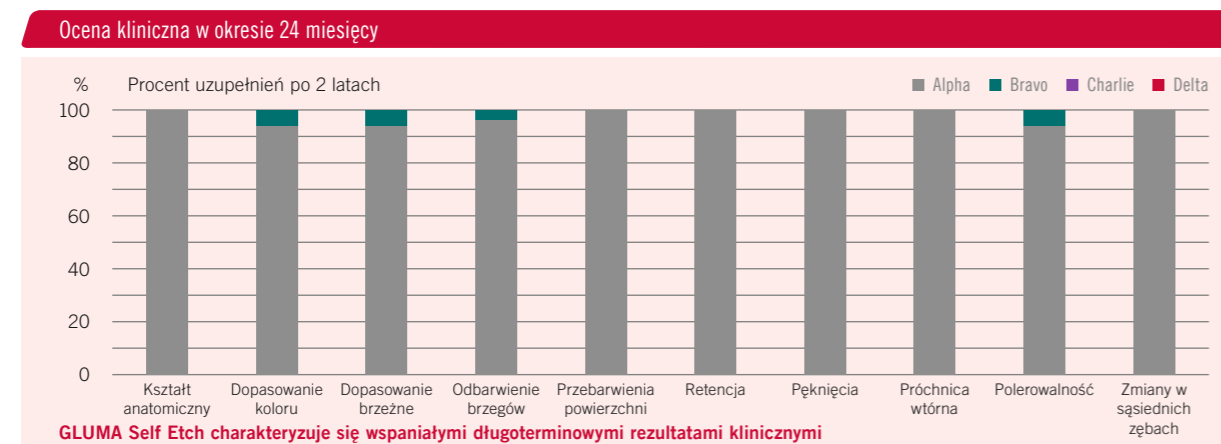
GLUMA Self Etch to korzyści dla lekarzy dentystów:

- **Minimalny czas przygotowania**
GLUMA Self Etch jest systemem działającym natychmiastowo.
- **Minimum niepowodzeń**
Jednoetapowe nakładanie pozwala na uniknięcie niespodziewanych błędów, które mogłyby wystąpić podczas leczenia.
- **Minimum wrażliwości**
Receptura GLUMA Self Etch umożliwia leczenie nawet nadwrażliwych obszarów.
- ▶ **GLUMA – idealny system łączący spełniający wszystkie potrzeby!**

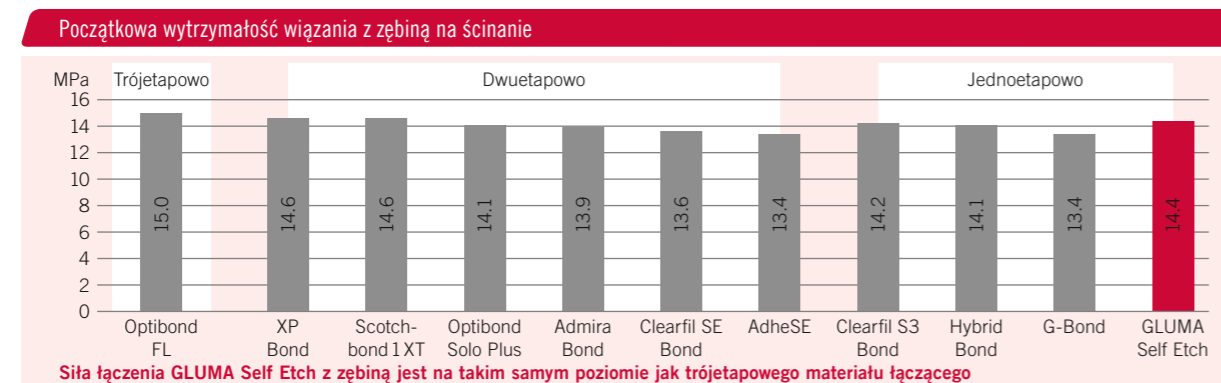


GLUMA® Self Etch – Wyjątkowe rezultaty badań klinicznych.

GLUMA® Self Etch – Znakomite rezultaty kliniczne.



Źródło: Lee SS, Meharry M, Arambula M, Abdel-Salam N i Li Y: A 24-Month Clinical Evaluation. J Dent Res 89 (Spec Iss B), 690, 2010 (www.dentalresearch.org). GLUMA Self Etch jest równoważny z testowanym produktem.



Źródło: M. Degrange, Uniwersytet w Paryżu, Francja 2007. Dokumentacja dostępna. GLUMA Self Etch jest równoważny z testowanym produktem.

GLUMA Self Etch to materiał łączący siódmej generacji, typu „all-in-one”, który zapewnia jednoetapowe wytrawianie, przygotowanie powierzchni, łączenie i zabezpieczenie przed nadwrażliwością. Dzięki wielu badaniom naukowym i naszemu długoletniemu doświadczeniu w zakresie systemów łączących GLUMA Self Etch zapewnia dużą siłę łączenia, lepsze uszczelnienie brzeżne, praktycznie brak wrażliwości pozabiegowej, a także łatwą, szybką i wygodniejszą aplikację.

GLUMA Self Etch można stosować do wszystkich rodzajów wypełnień bezpośrednich i pośrednich. Dzięki bardzo krótkiemu czasowi aplikacji jest on idealny do stosowania podczas leczenia dzieci i nadmiernie ruchliwych pacjentów.

GLUMA Self Etch – Ponad 500 lekarzy dentystów w Europie zastosowało już GLUMA Self Etch przy 73000 wypełnieniach*:

- 95 % lekarzy dentystów oceniło GLUMA Self Etch jako łatwy w użyciu.
- 86 % lekarzy dentystów oceniło GLUMA Self Etch jako lepszy system łączący niż system obecnie przez nich stosowany.
- 93% lekarzy dentystów poleciłoby GLUMA Self Etch kolegom po fachu.

*Próby robocze GLUMA Self Etch z udziałem lekarzy dentystów w Niemczech, Wielkiej Brytanii, Włoszech i Francji. Dane dostępne od producenta.

GLUMA® Self Etch – Wygodny i łatwy w użyciu.

GLUMA®

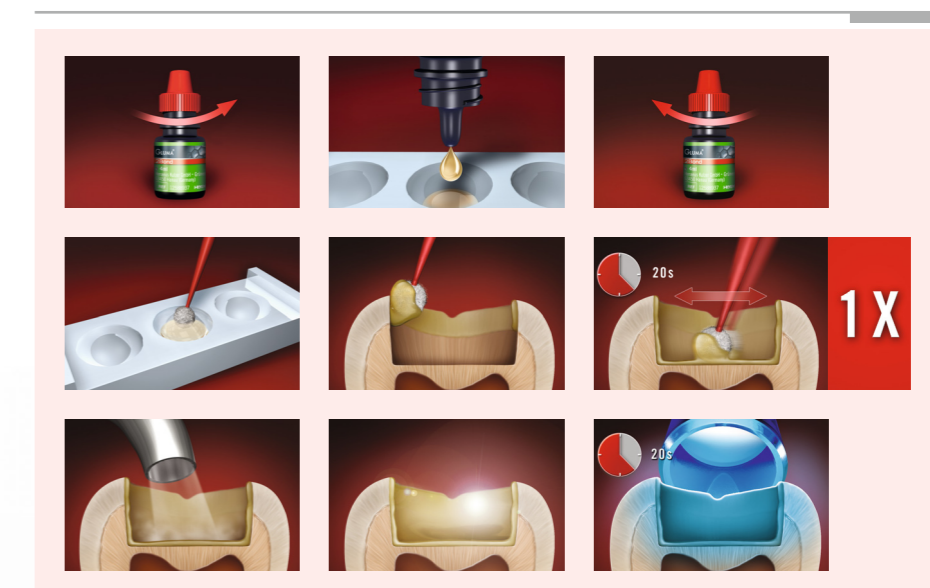
GLUMA® Self Etch – Jednoetapowe wytrawianie, przygotowanie powierzchni, łączenie i zabezpieczenie przed nadwrażliwością!

GLUMA Self Etch jest nakładany jednoetapowo. Błyszczącą powierzchnię można łatwo uzyskać przez suszenie powietrzem, co stanowi podstawę dla nadzwyczajnych, trwałych wypełnień. Wspaniała stabilność GLUMA Self Etch pozwala na przechowywanie w temperaturze pokojowej.

Wskazania do stosowania GLUMA Self Etch:

- łączenie bezpośrednich, światłoutwardzalnych wypełnień kompozytowych (w tym kompomerów).
- łączenie uzupełnień pośrednich w połączeniu ze światłoutwardzalnym cementem wiążącym: uzupełnienia porcelanowe i kompozytowe (wkłady i nakłady koronowe, licówki, korony).
- impregnowanie nadwrażliwych obszarów zębów.

GLUMA Self Etch – Zastosowanie krok po kroku

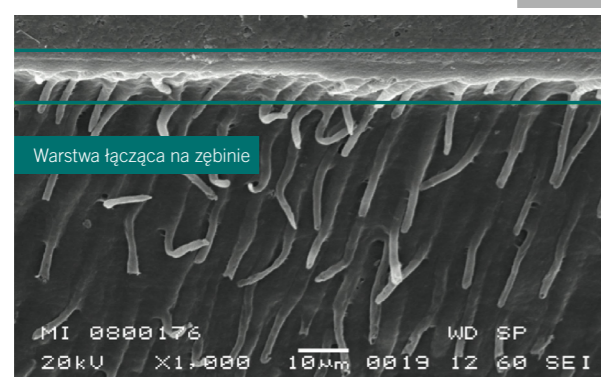


GLUMA® – Rodzina produktów do uzyskania silnego łączenia.

GLUMA® –
Odkryj gamę produktów.

GLUMA®

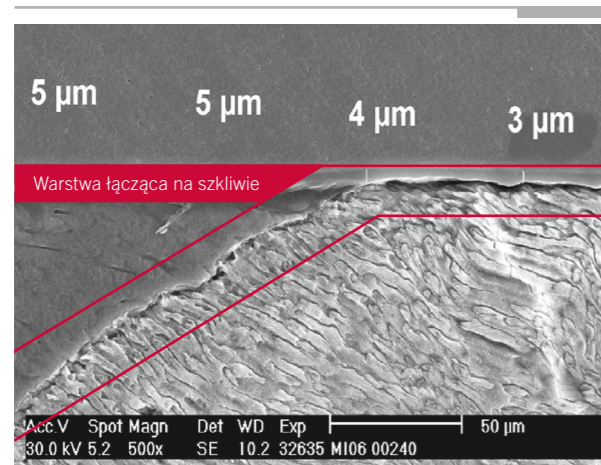
GLUMA 2Bond –
Łatwe i wygodne łączenie sprawdzoną techniką dwuetapową!



Jednolita warstwa łącząca 5 µm

Jednolita warstwa łącząca utworzona przez GLUMA 2Bond na fotografii ze skaningowego mikroskopu elektronowego SEM w powiększeniu 500x.

GLUMA Self Etch –
Łatwe i wygodne łączenie sprawdzoną techniką jednoetapową!



Jednolita warstwa łącząca utworzona przez GLUMA Self Etch na fotografii ze skaningowego mikroskopu elektronowego SEM w powiększeniu 500x.

GLUMA® Self Etch

Butelka uzupełniająca GLUMA Self Etch Bottle Refill
1 x butelka 4 ml
50 końcówek aplikacyjnych, pojemnik do mieszania, instrukcja obrazkowa
Nr art. 66046246

Zestaw ekonomiczny GLUMA Self Etch Bottle Value Pack
3 x butelka 4 ml
instrukcja obrazkowa
Nr art. 66046247

GLUMA® 2Bond

Butelka uzupełniająca GLUMA 2Bond Bottle Refill
1 x butelka 4 ml
50 końcówek aplikacyjnych, pojemnik do mieszania, instrukcja obrazkowa
Nr art. 66040972

Asortyment GLUMA 2Bond Bottle Assortment
1 x butelka 4 ml
50 końcówek aplikacyjnych, pojemnik do mieszania, instrukcja obrazkowa
2 x strzykawka 2,5 ml z żelem GLUMA Etch 35, 25 kaniuli
Nr art. 66040973

Zestaw ekonomiczny GLUMA 2Bond Bottle Value Pack
3 x butelka 4 ml
instrukcja obrazkowa
Nr art. 66040971



GLUMA® Etch

Żel GLUMA Etch 35
2 x strzykawka 2,5 ml
25 kaniuli
Nr art. 66000130



Kompozyty Charisma® Odkryj łatwość tworzenia naturalnego piękna.

- **Charisma Diamond:**

Kompozyt nanohybrydowy poszerza granice estetyki, jakości i rezultatów dzięki innowacyjnej recepturze. Czego innego można się spodziewać od najnowocześniejszej technologii?

- **Charisma Opal:**

Dzięki łatwości użycia, niezawodności i naturalnej estetyce, zapewnionej przez efekt fluorescencji i opalizacji, Charisma Opal umożliwia tworzenie pięknych, niewidocznych wypełnień.



Heraeus Kulzer w Polsce

ul. 1 Dywizji Pancernej 45
43-300 Bielsko-Biała
+48 (33) 496 35 39
info-poland@kulzer-dental.com

Konsultant stomatologiczny:

Małgorzata Grzegorzak-Nowakowska
+48 600 975 896
malgorzata.grzegorzak@kulzer-dental.com

Przedstawiciele regionalni:

**Łódź, Częstochowa, Katowice,
Kraków i okolice – Konrad Kędziora**
+48 600 976 698
konrad.kedziora@kulzer-dental.com
**Poznań, Kalisz, Sieradz,
Wrocław i okolice – Piotr Kupis**
+48 604 241 425
piotr.kupis@kulzer-dental.com

heraeus-kulzer.com