

GuttaFlow®

Podwójny poziom zabezpieczeń.

Bioaktywne uszczelnianie i wypełnianie.

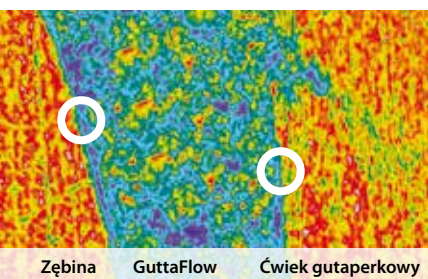
- Niezawodny system do wypełniania kanałów korzeniowych na zimno
- Gutaperka i uszczelniacz w jednej aplikacji
- **NOWOŚĆ:** Bioaktywność do wsparcia procesu gojenia



COLTENE – specjalista endodoncji

COLTENE jest synonimem doskonałości w zakresie produkcji niezawodnych materiałów endodontycznych. Ćwieki papierowe i gutaperkowe, GuttaFlow, RoekoSeal, ParaPost i ParaCore są klinicznie sprawdzonymi produktami, które zapewniają skuteczne leczenie endodontyczne.

Podwójny efekt



GuttaFlow wykazuje nadzwyczajne dopasowanie do zębiny i gutaperki.

Prof. Jorge i Norma Uribe Echevarría,
Wydział Stomatologii, Córdoba, Argentyna

Dwa w jednym – system do wypełniania kanałów korzeniowych na zimno

GuttaFlow 2 jest innowacyjnym systemem do wypełniania kanałów korzeniowych, łączącym dwa produkty w jednym: gutaperkę w postaci proszku o rozmiarze cząsteczek poniżej 30 μm i uszczelniacz. Ten nowy system do wypełniania wykorzystuje zimną, płynną gutaperkę.

Rozszerzalność i adhezja!

Hermetyczne uszczelnienie dzięki rozszerzalności i adhezji.

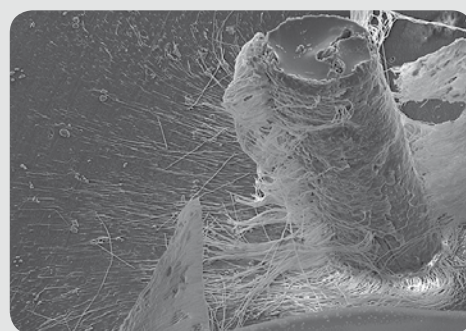
GuttaFlow jest pierwszą płynną, niepodgrzewaną gutaperką, która nie kurczy się, lecz nieznacznie rozszerza się. Nieznaczne rozszerzenie materiału prowadzi do uzyskania nadzwyczajnego uszczelnienia. GuttaFlow wykazuje również nadzwyczajną adhezję do ćwieka gutaperkowego (ćwieka głównego), jak również do ściany zębiny.

Zalety

GuttaFlow®

Znakomita płynność

Zapewnia optymalną dystrybucję w kanale korzeniowym. Materiał GuttaFlow jest również tiksotropowy, co oznacza, że lepkość zmniejsza się pod ciśnieniem. Dlatego wpływa on nawet do najmniejszych kanałów.



Kanaliki zębiny wypełnione GuttaFlow i zębina usunięta kwasem.
prof. Halina Pawlicka, Uniwersytet Łódzki
dr Johannes Ebert, Uniwersytet Erlangen

Prawie nierozpuszczalny*

W wyniku styczności z płynami ustrojowymi materiały mogą rozpuszczać się w miarę upływu lat, co prowadzi do wytworzenia wolnej przestrzeni na kolonizację bakterii. Konwencjonalne uszczelniacze kanałów korzeniowych są rozpuszczalne w różnym stopniu. Rozpuszczalność GuttaFlow 2 wynosi praktycznie zero. W testach wykonanych zgodnie z normą ISO 6876:2001 rozpuszczalność wyniosła faktycznie 0,0%*. Dzięki temu możliwe jest uzyskanie zachowującego dokładne wymiary i nieprzepuszczalnego wypełnienia kanału korzeniowego.

Dzięki aktywności GuttaFlow bioseal rozpuszczalność tego materiału jest większa (0,8%**).

* zgodnie z ISO 6876:2001

Stomatologiczne materiały do uszczelniania kanałów korzeniowych,

Źródło: NIOM Norweski Instytut Badań Materiałów Stomatologicznych

** Źródło: pomiary wewnętrzne

Prosta droga do wypełnienia kanałów korzeniowych

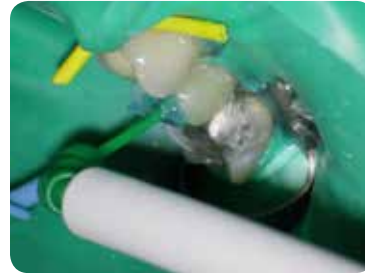
- Płynny system do wypełniania na zimno dwa w jednym
- Rozszerzalność – bez konieczności czasochłonnej kondensacji
- Adhezja do żywca gutaperkowego i ściany zębiny
- Nie jest konieczne stosowanie dodatkowych uszczelniaczy
- Znakomita płynność
- Umożliwia doskonale opracowanie kanału pod wkład
- Rozpuszczalność wynosi praktycznie zero
- Optymalna ochrona przed ponownym zakażeniem
- Znakomita widoczność na zdjęciach RTG
- Hermetyczne uszczelnienie kanału korzeniowego

Bardzo dobra biokompatybilność

W przypadku endodontycznych materiałów do wypełnień, pozostających w organizmie przez wiele lat, ważne jest, że nie ma żadnych działań niepożądanych. Materiały dostępne w handlu wykazują w badaniach właściwości toksyczne, od „słabych” poprzez „umiarkowane” do „silnych”, co ma wpływ na tolerancję tkankową materiałów. Liczne badania dowodzą, że GuttaFlow jest bardzo dobrze tolerowany przez tkanki.

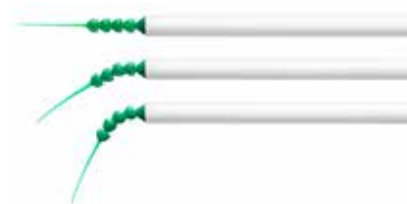
Nowoczesna metoda wypełniania

Niezawodne wypełnienie kanałów korzeniowych jest idealną podstawą do skutecznego leczenia endodontycznego. Ważnym czynnikiem dla nieprzepuszczalnego wypełnienia o długotrwałej stabilności jest złożoność istniejącego systemu kanałów korzeniowych. W poniższym przypadku dr Chaniotis wykorzystuje podciśnienie do prostego i skutecznego wypełnienia nawet najmniejszych kanałów bocznych:



Źródło: dr Antonis Chaniotis

Inteligentny asystent:
Surgitip-endo



GuttaFlow[®] 2



CZAS PRACY:
10-15 min.
UTWARDZANIE:
25-30 min.

GuttaFlow[®] bioseal



CZAS PRACY:
5 min.
UTWARDZANIE:
12-16 min.



CZAS PRACY: 10-15 min.
UTWARDZANIE: 25-30 min.



CZAS PRACY: 4-5 min.
UTWARDZANIE: 8-10 min.

Wszystko testowane klinicznie

Skuteczne leczenie z **GuttaFlow**[®]

Badanie kliniczne

Badania kliniczne tradycyjnego materiału GuttaFlow są organizowane w ramach wielu ośrodków badawczych pod nadzorem NIOM (Norweskiego Instytutu Badań Materiałów Stomatologicznych) i przeprowadzane w klinikach w Niemczech, Norwegii i w USA. Wstępny raport końcowy badania pokazuje nadzwyczajne wyniki w zakresie wyleczenia. Na podstawie systemu oceny PAI uzyskano współczynnik powodzenia wynoszący 0,7 - 0,8, udokumentowany przez okres jednego roku.

Zdjęcia: prof. dr Ricardo Caicedo,
Uniwersytet Louisville, Louisville, Kentucky, USA



Przed

Wypełnienie

12 miesięcy

Przypadki kliniczne



PRZED



PO

Przypadek 1 - dr Antonis Chaniotis

Wypełnienie kanałów korzeniowych w ekstremalnych warunkach



Każde leczenie endodontyczne jest inne. Ale gdy pacjent waży ponad 150 kg, jego kły mają 14 cm długości, a lekarz ma pół godziny na zabieg zanim jego życie znajdzie się w niebezpieczeństwie, GuttaFlow dosłownie ratuje go przed paszczą lwa.

Inne badania

Przeprowadzono już szereg innych badań materiału GuttaFlow.
www.guttaflow.com.



PRZED



PO

Przypadek 2 - dr Thomas Rieger

Nie tylko wypełnienie, ale też leczenie

GuttaFlow bioseal aktywnie wspiera regenerację w kanale korzeniowym

Bioaktywny materiał do wypełniania kanału korzeniowego

Firma COLTENE wprowadza na rynek inteligentny materiał do wypełnień kanałów korzeniowych, GuttaFlow bioseal, który potrafi więcej niż tylko uszczelnienie i wypełnienie kanału korzeniowego. Po styczności z płynami ten bioaktywny materiał dostarcza naturalne składniki naprawcze, takie jak wapń i krzemiany. Aktywuje również procesy biochemiczne stanowiące dodatkowe wsparcie dla regeneracji w kanale korzeniowym. Pomysł jest nadzwyczaj prosty: po utwardzeniu nowy materiał GuttaFlow bioseal tworzy na powierzchni kryształy hydroksyapatytu. Kryształy znacznie poprawiają adhezję i stymulują również naturalne czynniki wyzwalające, w szczególności regenerację kości i tkanki zębiny. Wykorzystanie tego efektu katalitycznego pomaga zarówno ekspertom endodon-

cji, jak i początkującym użytkownikom w tworzeniu długotrwałych rozwiązań dla pacjentów, stanowiąc tym samym dalszy przełom na drodze do optymalnego leczenia endodontycznego.

Dotychczas tylko takie materiały stomatologiczne jak MTA lub bioszkle wykazywały podobne właściwości regeneracyjne i wspomagające. Jednak główne wady tych materiałów obejmowały długi czas utwardzania i skomplikowane użycie. Jak w przypadku sprawdzonego systemu GuttaFlow 2, także GuttaFlow bioseal łączy w sobie płynną gutaperkę z odpowiednim uszczelniaczem w temperaturze pokojowej.



Poziom 1 (zabezpieczenie bezpośrednie)

Ochrona już podczas wypełniania, np. poprzez aktywność biologiczną w przypadku ewentualnych pozostałości wilgoci w kanale korzeniowym



Poziom 2 („uśpione” zabezpieczenie)

Ochrona regeneracyjna w przypadku ewentualnego późniejszego wystąpienia wilgoci, np. wskutek powstałych pęknięć itp.

GuttaFlow® 2

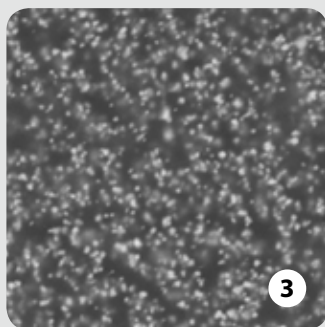
GuttaFlow® bioseal



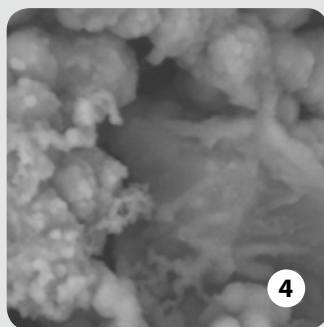
1



2



3



4

Ryc. 1

3,5 × powiększenie powierzchni GuttaFlow 2

Ryc. 2

3,5 × powiększenie powierzchni GuttaFlow bioseal.
Widoczne tworzenie się kryształów hydroksyapatytu.

Ryc. 3

2500 × powiększenie powierzchni GuttaFlow 2
pod elektronowym mikroskopem skaningowym.

Ryc. 4

2500 × powiększenie kryształów hydroksyapatytu na
powierzchni GuttaFlow bioseal pod elektronowym
mikroskopem skaningowym.

Źródło: testy wewnętrzne

GuttaFlow® 2 i akcesoria

Kapsułki

ROEKO GuttaFlow 2 Zestaw wprowadzający (kapsułki)

REF	Ilość	Zawartość
6001 3702	20	Kapsułki GuttaFlow 2
	20	Końcówki dokanałowe + stopery
	3	Adaptory do RotoMix™*
	1	Dozownik
	100	Ćwieki retencyjne ISO 30-60
	60	Ćwieki gutaperkowe Greater Taper 0,04 20-45



Opakowania uzupełniające kapsulek i akcesoria

REF	Ilość	Zawartość
6001 3704	20	Kapsułki GuttaFlow 2
	20	Końcówki dokanałowe + stopery
6001 3706	20	Kapsułki GuttaFlow 2 FAST
	20	Końcówki dokanałowe + stopery
6001 3707	1	Dozownik GuttaFlow 2
349 132	20	Końcówki dokanałowe + stopery
349 134	20	Końcówki Combi + stopery
349 133	3	Adaptory do RotoMix™*



Strzykawka

ROEKO GuttaFlow 2 Zestaw standardowy

REF	Ilość	Zawartość
6001 3701	1	Strzykawka podwójna
	12	Końcówki mieszające
	1	Podkładka do mieszania



ROEKO GuttaFlow 2 Opakowanie uzupełniające - strzykawka

REF	Ilość	Zawartość
6001 3745	1	Strzykawka podwójna

ROEKO GuttaFlow 2 Opakowanie uzupełniające - końcówki mieszające

REF	Ilość	Zawartość
6001 3719	24	Końcówki mieszające

* RotoMix™ nie jest znakiem towarowym firmy Coltène/Whaledent

GuttaFlow® bioseal i akcesoria



ROEKO GuttaFlow® bioseal Zestaw standardowy

REF	Ilość	Zawartość
6001 9560	1	Strzykawka podwójna
	12	Końcówki mieszające
	1	Podkładka do mieszania

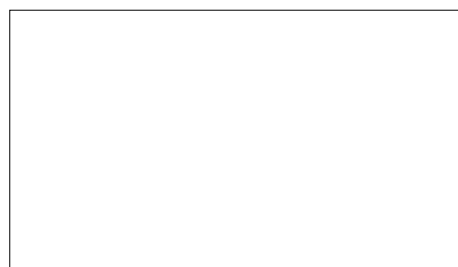
ROEKO GuttaFlow® bioseal Opakowanie uzupełniające - strzykawka

REF	Ilość	Zawartość
6001 9561	1	Strzykawka podwójna

ROEKO GuttaFlow® bioseal Opakowanie uzupełniające - końcówki mieszające

REF	Ilość	Zawartość
6001 9562	24	Końcówki mieszające

© 2016 Coltène/Whaledent AG – www.coltene.com



Coltène/Whaledent AG
Feldwiesenstr. 20
9450 Altstätten/Szwajcaria
T +41 71 757 53 00
F +41 71 757 53 01
info.ch@coltene.com

Coltène/Whaledent GmbH + Co. KG
Raiffeisenstraße 30
89129 Langenau/Niemcy
T +49 7345 805 0
F +49 7345 805 201
info.de@coltene.com

 **COLTENE**